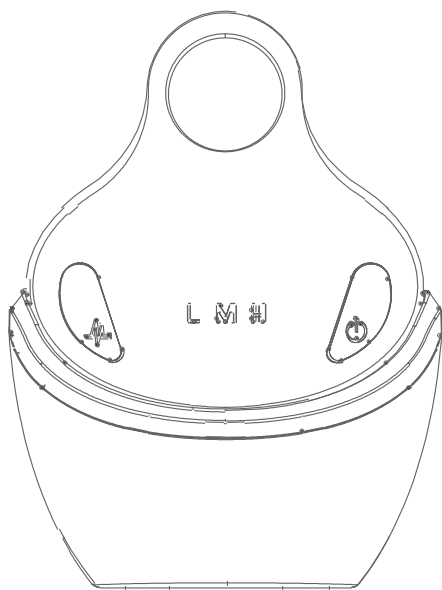


MARUTAKA

Turtle Motion

Аппарат для омолаживающего массажа лица, шеи и декольте с функциями LED-терапии, микротоков EMS и RF-лифтинга



Инструкция по эксплуатации

Пожалуйста, внимательно прочтите инструкцию, прежде чем использовать аппарат

Руководство пользователя

Благодарим за приобретение многофункционального аппарата для массажа и омоложения кожи в домашних условиях Marutaka Turtle Motion.

Пожалуйста, внимательно изучите данную инструкцию перед первым использованием.

Описание продукта

Аппарат Marutaka Turtle Motion объединяет сразу несколько эффективных и популярных методик омоложения, которые с успехом применяются в индустрии красоты.

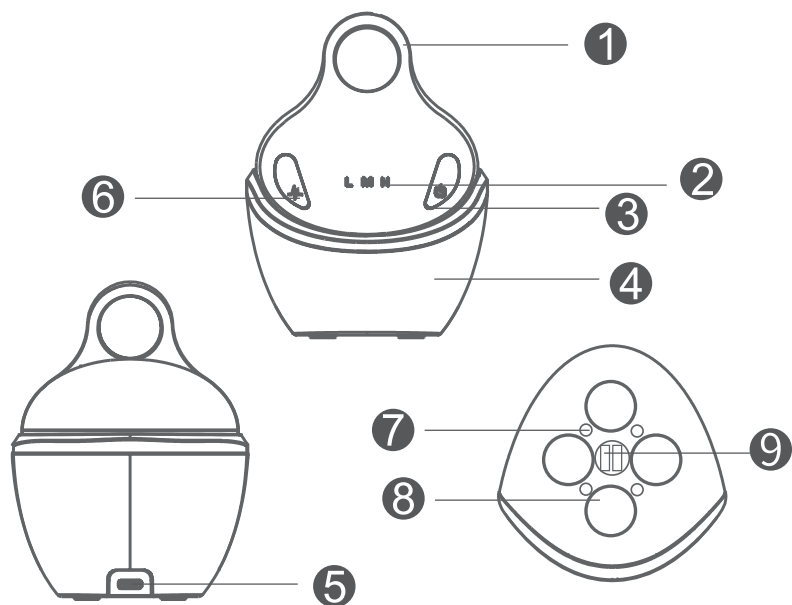
Массаж лица улучшает кровообращение, а значит, снабжение клеток кислородом и питательными веществами, нормализует отток лимфы и вывод токсинов, снимает мышечные зажимы.

Микротоки EMS улучшают обменные процессы, устраняют следы усталости и отеки, комплексно оздоравливают кожу.

LED-терапия воздействует на глубокие слои кожи за счет способности световой волны проникать в ткани на 10–30 мм и активизировать различные клеточные функции для улучшения обмена веществ, снятия воспалительных процессов и повышения эластичности кожи.

Радиочастотный лифтинг (RF-лифтинг) стимулирует сокращение растянутых волокон коллагена, в результате чего кожа становится более упругой, плотной и подтянутой. Кроме того, прогрев тканей улучшает кровоток и обмен веществ, стимулирует синтез коллагена и запускает процесс регенерации кожи. Постепенно морщины разглаживаются, цвет лица становится более ровным и свежим, а овал приобретает более четкие очертания.

Внешний вид аппарата



1 Отверстие для пальца

2 Индикатор уровня интенсивности (L - низкий, M - средний, H - высокий)

3 Кнопка включения-выключения (On/Off)

4 База для зарядки

5 USB-разъем

6 Кнопка включения режимов EMS/RF

7 LED-лампы

8 Массажные манипулы

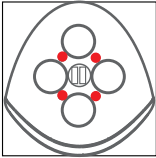
9 Разъем для зарядки

Технические характеристики

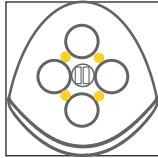
Микротоки EMS	90 МГц, три уровня интенсивности (L - низкий, M - средний, H - высокий)
RF-лифтинг	1 МГц, три уровня прогрева ((L - низкий, M - средний, H - высокий)
LED-терапия	Синий свет, красный свет, желтый свет, фиолетовый, вспышки
Массаж	Три уровня интенсивности (L - низкий, M- средний, H- высокий)

Как использовать

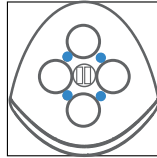
1. Один раз кратко нажмите на кнопку включения-выключения On/Off. Активируются Led-терапия красным светом. А массажные манипулы начнут работать на низком уровне интенсивности.



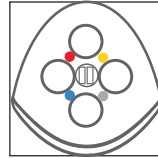
одно нажатие активизирует красный свет



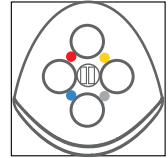
два нажатия – желтый свет



три нажатия – синий свет



четыре нажатия – фиолетовый свет



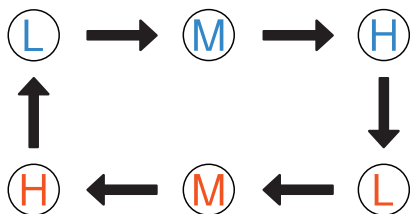
пять нажатий – режим вспышек

Примечание: шестое нажатие вернет прибор в режим Led-терапии красным светом.

2. Нажмите на кнопку включения режимов EMS/RF, которая подключает к массажу и Led-терапии воздействие микротоков EMS и RF-лифтинга и выберете уровень интенсивности. Всего доступно два режима работы устройства по три степени интенсивности в каждом.

Режим массажа + Led-терапия	Четыре массажных манипулы вращаются с заданной интенсивностью + Led-терапия в выбранном режиме	Три уровня интенсивности массажа (L - низкий, M-средний, H- высокий)
Массаж + Led-терапия+ EMS + RF-лифтинг	Четыре массажных манипулы вращаются с заданной интенсивностью, на кожу воздействует Led-терапия, микротоки EMS и радиочастотные импульсы	Три уровня интенсивности воздействия (L - низкий, M- средний, H- высокий)

Каждое последующее нажатие на кнопку включения режимов EMS/RF увеличивает степень интенсивности массажа. Следующее нажатие после включения высокой степени интенсивности массажа подключает воздействие EMS и RF. Текущий режим и его интенсивность можно идентифицировать по цвету индикаторов. Синие буквы L, M, H обозначают режим массажа, красные – режим массажа + EMS + RF.



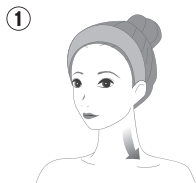
Смена режимов и интенсивности происходит так, как это показано на схеме.

3. Аппарат можно использовать для омоложения кожи лица, шеи и декольте. Во время знакомства с прибором и первой процедуры рекомендуется использовать низкий уровень интенсивности.

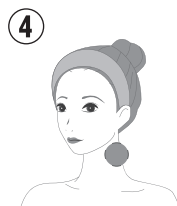
4. Перед процедурой нанесите на область воздействия anti-age эмульсию для усиления аппаратной косметологии Marutaka Treatment Reinforce. В отличие от стандартных гелей-проводников она не просто защищает кожу от дискомфорта во время процедуры, а увеличивает проводимость радиочастотных волн и микротоков EMS. И кроме того, эмульсия интенсивно ухаживает за кожей, благодаря активным компонентам в составе.

5. Воздействуйте аппаратом на шею нисходящими движениями, а на лицо - плавными движениями от центра к периферии и восходящими движениями в нижней трети лица. Плюс можно задерживать прибор на 30–60 секунд в одной точке: у внешних уголков глаз, в области носогубных складок, на щеках под скулами и сбоку под подбородком у шеи.

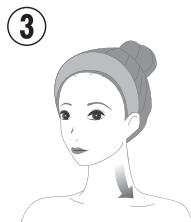
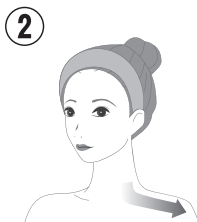
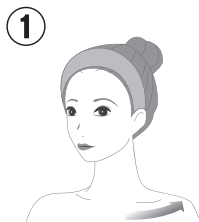
Move



Stay




6. Массируйте область декольте плавными восходящими движениями от центра грудной клетки к ключицам и нисходящими вдоль ключиц, а шею - по боковым сторонам сверху вниз.




7. Аппарат автоматически выключится после 10 минут работы. Рекомендованное время воздействия – 10 минут для лица, 10 минут – для области шеи и декольте.


MARUTAKA

 marutakaru

 marutaka.ru

г. Москва, ул. 2-я Рощинская, 4

 +7(495)760-10-60

 zakaz@marutaka.ru

ГАРАНТИЙНЫЙ ТАЛОН

Изделие:

Модель:

Серийный номер:

Гарантийный срок:

Дата покупки:

Место покупки:
